

PODŁĄCZENIE DO KANALIZACJI SANITARNEJ – TO KOMFORT, ALE TEŻ OBOWIĄZEK

Informacja dla właścicieli posesji w miejscowościach

Pustków, Schodnia oraz Ozimek (rejon ulic Polna, Waryńskiego i Jelenia)

Fot. ADOBESTOCK

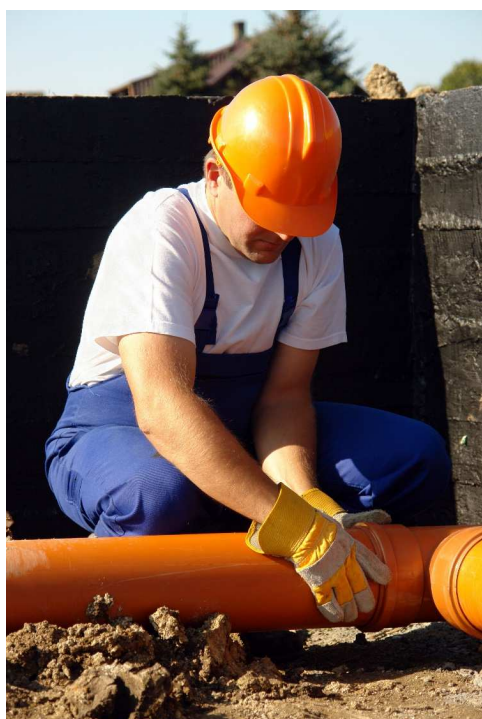
Jak już wielokrotnie informowaliśmy, w grudniu ubiegłego roku zakończony został projekt inwestycyjny polegający na budowie zbiorczego systemu kanalizacji sanitarnej w Państwa miejscowościach. Udało się tym samym zrealizować bardzo potrzebną inwestycję, na którą czekaliście Państwo od wielu lat. W ramach projektu wykonano zarówno sieci z przepompowniami jak i fragmenty przyłączy do granic Państwa posesji. Po Państwa stronie pozostała jedynie konieczność wybudowania odcinków przyłączy od granicy nieruchomości do instalacji w Waszych budynkach.



Informujemy i przypominamy:

- projekty przyłączy udostępniamy nieodpłatnie wszystkim właścicielom posesji, którzy zostali ujęci w ramach inwestycji zgodnie z ich deklaracjami pisemnymi,
- po wybudowaniu odcinka przyłącza na swoim terenie należy zgłosić ten fakt do Biura Obsługi Klienta Wydziału Wodociągów i Kanalizacji PGKiM celem dokonania odbioru technicznego,
- zgłoszenie odbioru musi nastąpić przed zakryciem prac (zasypaniem wykopów),
- po dokonaniu odbioru technicznego należy niezwłocznie zawrzeć z PGKiM umowę o odprowadzanie ścieków, a następnie,
- zlecić wykonanie pomiaru geodezyjnego przyłącza i po jego dokonaniu przekazać kopię do PGKiM.

Jednocześnie informujemy, iż obowiązek przyłączenia nieruchomości do sieci kanalizacyjnej wynika z przepisów ustawy o utrzymaniu porządku i czystości w gminach i powinien zostać zrealizowany bez zbędnej zwłoki. Powtarzający się w Państwa pytaniach do nas termin przyłączenia „do końca roku” ma związek z umową dotacyjną, bez której realizacja projektu byłaby niemożliwa. Nie jest to termin, do którego macie Państwo czas na przyłączenie nieruchomości do sieci. Przyłączenie powinno nastąpić niezwłocznie po oddaniu sieci do użytkowania, co nastąpiło już ponad pół roku temu.



Fot. ADOBESTOCK

Do tej pory z 281 właścicieli posesji, którzy złożyli deklarację, do sieci połączyło się zaledwie ok. 30% budynków, w tym 34% w Ozimku, 30% w Schodni i zaledwie 24% w Pustkowie. Prosimy zatem o przyspieszenie działań zmierzających do podłączenia Państwa nieruchomości do sieci, tak aby nie nastąpiła potrzeba podejmowania przewidzianych przepisami działań dyscyplinujących w tym zakresie. Jednocześnie przestrzegamy przed podłączaniem nieruchomości bez obowiązkowego odbioru oraz odprowadzaniem ścieków bez zawarcia stosownej umowy. W takich przypadkach obowiązujące przepisy ustawy o zbiorowym zaopatrzeniu w wodę i zbiorowym odprowadzaniu ścieków przewidują dotkliwe sankcje, w tym zamknięcie przyłącza oraz grzywnę w wysokości 10.000zł. Jesteśmy jednak przekonani, że nasi odbiorcy wykazują się dużym poziomem wiedzy i odpowiedzialności, a co za tym idzie nie będzie potrzeby stosowania jakichkolwiek sankcji czy działań dyscyplinujących. W razie jakichkolwiek pytań nasi pracownicy służą wszelką możliwą pomocą oraz fachową informacją.

Kontakt do Biura Obsługi Klienta Wydziału Wodociągów i Kanalizacji PGKiM:

- telefon: 77 44 49 131
- e-mail: wik@pgkim.ozimek.pl

Jednocześnie wszystkim mieszkańcom terenów nieskanalizowanych, których posesje wyposażone są w zbiorniki bezodpływowe przypominamy o obowiązku regularnego wywozu nieczystości płynnych do stacji zlewnych. Ewidencja zużycia wody i wywozu nieczystości z posesji w naszej gminie wskazuje, że częstotliwość opróżniania zbiorników poprzez dostarczenie do stacji zlewnej jest dalece nie wystarczający i wynosi zaledwie ok. 5%. Niewielka część właścicieli budynków wyposażonych w tzw. szamba dba o ich regularne opróżnianie i wywóz do oczyszczalni, zdecydowana większość dokonuje wywozu jedynie sporadycznie lub nie robi tego w ogóle. Apelujemy zatem o respektowanie obowiązujących przepisów, ale też o odpowiedzialność społeczną w tym zakresie chronienie naszego środowiska poprzez opróżnianie zbiorników wyłącznie w sposób zgodny z prawem.